

Bâtiments intelligents et efficaces

Fiche d'information

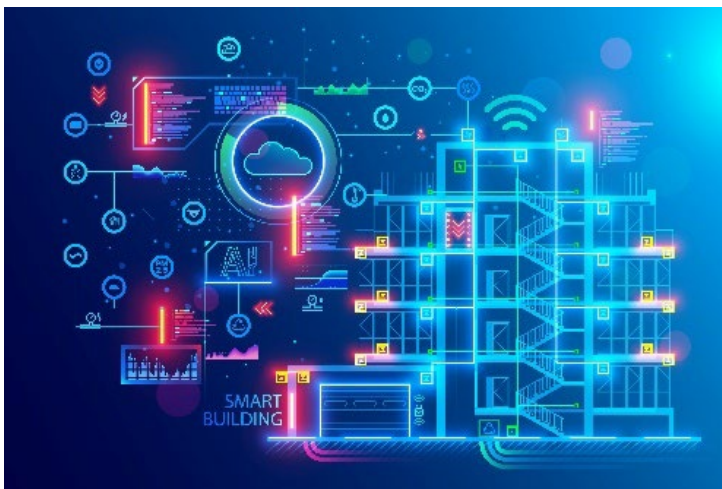
Près d'un tiers des émissions de CO₂ et de la consommation d'énergie en Suisse provient de l'utilisation des bâtiments. L'intégration de systèmes intelligents permet de réduire la consommation d'énergie et de l'optimiser sur le plan économique.

Description

La Stratégie énergétique 2050 prévoit une réduction de la consommation d'énergie dans les bâtiments. Des systèmes intelligents et des bâtiments optimisés sur le plan énergétique permettent d'exploiter économiquement un important potentiel d'économies au niveau des bâtiments et de réduire ainsi les émissions y relatives. Une optimisation énergétique de l'exploitation combinée à un monitoring permet d'utiliser ce potentiel au maximum. Le monitoring indique où se trouvent les plus grands potentiels d'économies d'énergie dans un bâtiment. L'optimisation de l'exploitation permet de procéder à des adaptations intelligentes et de faire baisser la consommation. Une telle optimisation améliore en outre le climat intérieur du bâtiment. Le monitoring simplifie également le suivi par les gestionnaires des bâtiments, offrant ainsi d'autres avantages économiques.

Mise en œuvre réussie par exemple à :

Winterthur Smart City Lab Bâle Genève



Évaluation

Avantages



Amélioration du
bilan écologique



Réduction de la
consommation



Amélioration du
climat du bâtiment



Bâtiments
intelligents

Efficacité des ressources

Écologie



Technique



Rentabilité

Coûts



Avantages financiers



Avantages pour la population

Plus-value sociale



Qualité de vie

